

### DESCRIPCIÓN

Sistema de señalización de emergencia para baños de minusválidos eficaz, simple de instalar y fácil de usar.

En caso de emergencia el usuario sólo tiene que tirar del cable, generándose una llamada a la zona de control de seguridad. Al generar la llamada, el sistema emite una advertencia audible y visual tanto en el área del baño como en la central. La llamada puede ser silenciada desde el baño pulsando el botón de cancelación. Mientras la llamada está activa, un contacto libre de potencial permanece abierto, lo que permite poder ser utilizado en cualquier central de alarma, contraincendios, etc...

El sistema se alimenta a 24V desde una fuente de alimentación externa (opcional). Se puede montar horizontal o vertical.



El sistema SAB/CA, consta de un tirador de baño con cuerda y asa, piloto de tranquilización, pulsador de cancelación de llamada, un módulo de control y una placa doble con bastidor para caja estándar. **La fuente de alimentación y el piloto de sobrepuerta son opcionales y todos los elementos se pueden suministrar por separado.**

### SISTEMA DE SEÑALIZACIÓN



## DATOS TÉCNICOS

El sistema de llamada, parte de un módulo electrónico Modelo SBM\_1, montado sobre una placa ciega de mecanismo de un sólo elemento y a la que se conectan:

- Un pulsador-tirador que cierra un contacto al tirar.
- Un piloto de tranquilización de 24Vcc.
- Un visor de sobrepuerta de 24Vcc.
- Un pulsador de cancelación de llamada mediante cierre de contacto.
- Dos hilos con contacto normalmente cerrado hacia la central.
- Este módulo además está provisto de un avisador acústico.

Todas las conexiones de este módulo a la central se realizan mediante regleta a tornillo.

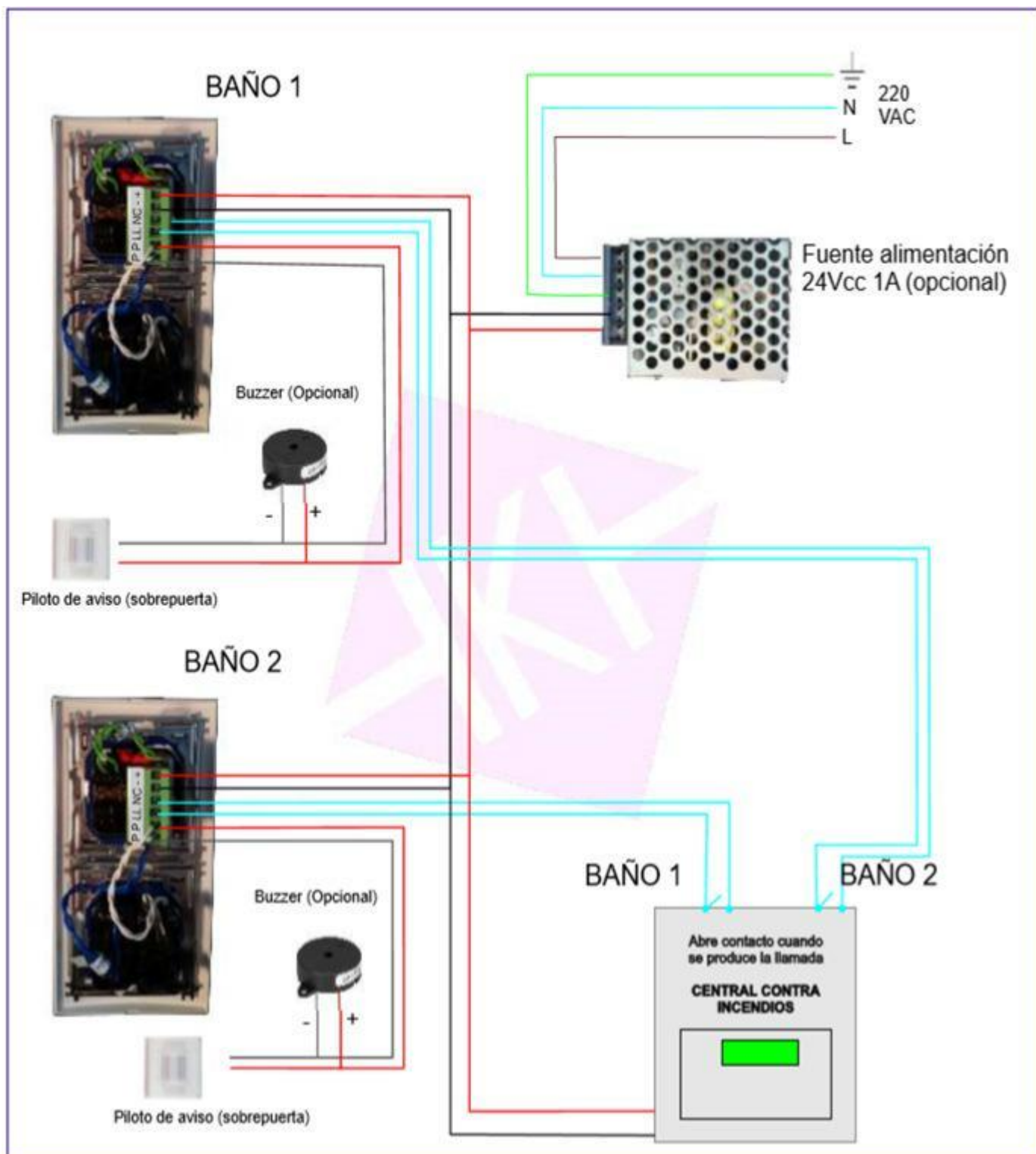
La interconexión entre el módulo y el pulsador de emergencia y el de cancelación se realiza mediante hilo aéreo.

Todos los elementos se pueden suministrar por separado, de modo que si el usuario prefiere usar sus propios mecanismos, solo tiene que adquirir el módulo SBM\_1, ubicarlo en una caja y de ahí hacer el conexionado al resto de elementos de la serie de mecanismos elegida.

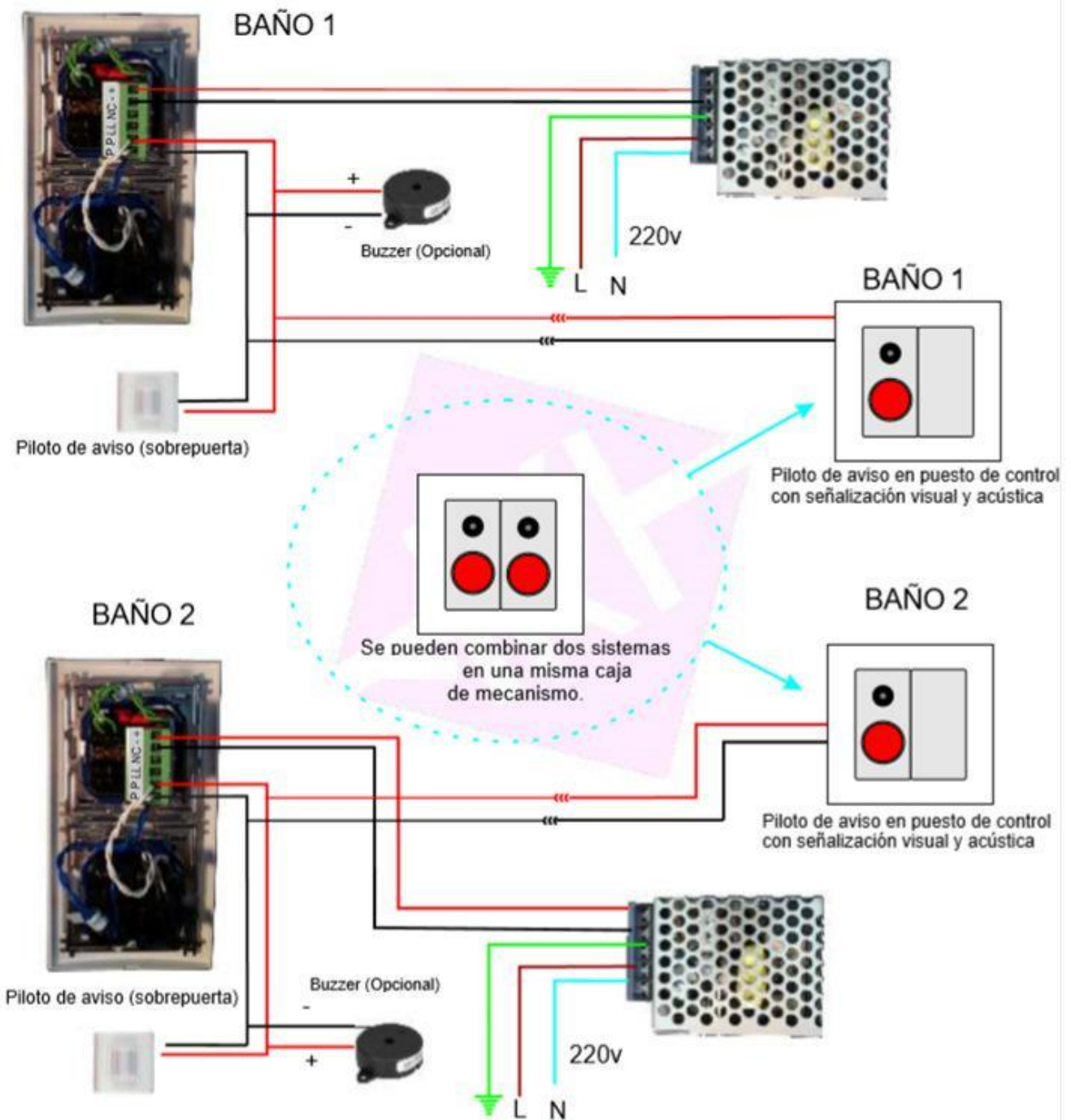
## COMPONENTES, OPCIONES Y ACCESORIOS DEL SISTEMA



# EJEMPLO DE CONEXIÓN 2 BAÑOS COMPARTIENDO FUENTE, A CENTRAL CONTRA-INCENDIOS



# CONEXIONADO DE 8 BAÑOS CON FUENTES INDEPENDIENTES, Y DOBLE VISUALIZACIÓN





## ETIQUETA ADHESIVA

Junto con el kit, se suministra una etiqueta adhesiva con las instrucciones de uso en dos idiomas, similar al mostrado a continuación. La idea es pegarla en una de las paredes del baño para que el usuario entienda perfectamente como usar el dispositivo.

**TIRE DE LA CUERDA SI  
NECESITA AYUDA**

Oirá un pitido continuo  
indicando que su  
llamada va a ser  
atendida.

You will listen a  
continous sound  
indicating that your call  
is going to be intendeed.

**PULL THE CORD  
FOR ASSISTANCE**



Press STOP to cancel the alarm.  
Pulse STOP para cancelar la alarma.

[www.contractoraudio.com](http://www.contractoraudio.com)