



MS 15-100/T-EN54 blanco

- diseño distintivo
- excelente sonido
- IP 33C



EN 54-24:2008
Ref. Nr.: 011-13
ID-Code: SAA-LS11
1438/CPR/0348

ic audio GmbH, Boehringerstraße 14a,
D-68307 Mannheim, Germany

CE-Symbol gemäß Richtlinie 93/68EWG

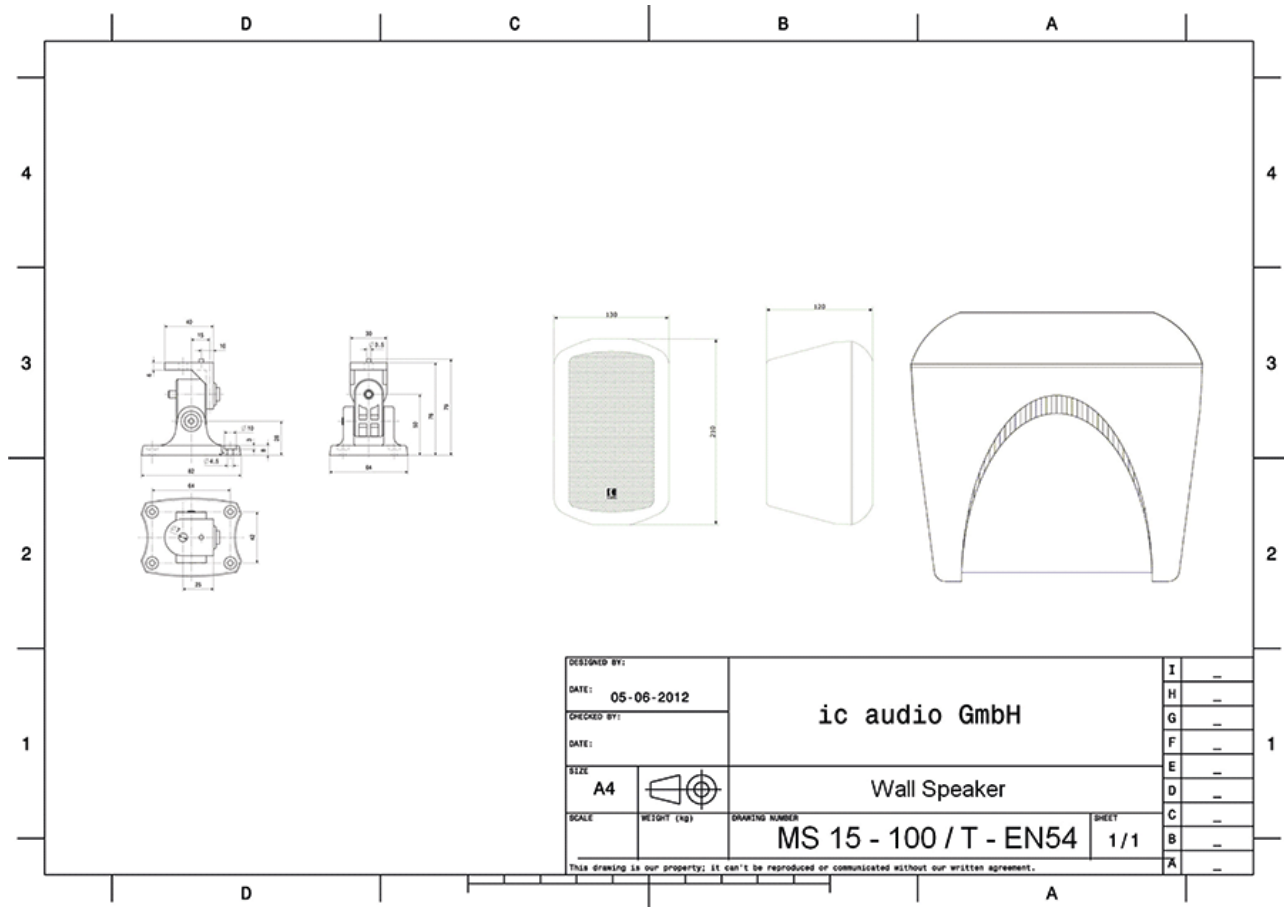
La caja acústica compacta impresiona por su sofisticado diseño y potente sonido. Adecuada para instalaciones donde se necesita una alta calidad de sonido.

Incorpora un sistema de 2 vías y 15W de alta calidad con transformador de 100V y 3 tomas de potencia. Permite también la conexión en baja impedancia (8 ohmios). Fabricado en plástico ABS de color blanco y resistente a impactos que asegura una elevada durabilidad. Para mayor seguridad, incluye un fusible térmico a la vez que un tratamiento contra la humedad.

Éste modelo de caja acústica está protegido acorde al grado de protección IP 33C contra los riesgos de las influencias ambientales. La conexión del altavoz resulta fácil gracias al terminal con sujeción mediante tornillos.

Montaje rápido y fácil mediante un soporte giratorio incluido.

Dimensiones



Datos Técnicos (Eléctricos)

Descripción	MS 15-100/T-EN54 blanco
Potencia	15/7,5/3,75/1,8W @100V / 15W @ 8 ohmios
Rango de Frecuencias	105 - 23.500 Hz
Respuesta en Frecuencia	82 - 23.500 Hz
SPL 1W/1m, IEC 268-5	89,1 dB
SPL , 1W/4m, IEC 268-5	77,1 dB
SPL Pmax/4m, IEC 268-5	88,8 dB
Sensibilidad EN54-24, 1W/4m	69,7 dB
Dispersión -6dB, 500Hz	360° (h) 360° (v)
Dispersión -6dB, 1KHz	186° (h) s/d 186° (v) s/d
Dispersión -6dB, 2KHz	132° (h) 115° (v)
Dispersión -6dB, 4KHz	147° (h) 197° (v)

Datos Técnicos (Mecánicos)

Dimensiones	210x130x120 mm
Peso (neto)	1,70 kg
Rango de Temperaturas	-25 / +80 °C
Montaje	Soporte giratorio
Conector	Termianl de 6 pins con tornillos
Sección máxima del cable	4,9mm ²
Sección máxima del cable para el loop	2x1,2mm ²

Atributos del Producto



Medidas según DIN IEC 268-5 | RoHS compliant (2002/95/EG)



Article Nr.: 20122643

Packing Unit: 8

